

Talos RDR-S01

Karusselltür



PRINZIP

Eine Windfangkarusselltür in Ganzglasausführung verleiht jedem Eingangsbereich eine besondere Note. Das zeitlos schöne Design fügt sich harmonisch in jede Umgebung ein. Durch eine Fülle von Optionen ergeben sich für den Architekten vielfache Gestaltungsmöglichkeiten. Gute Wärmedämmung durch thermisch getrennten Fassadenanschluss. Zutrittskontrolle in Verbindung mit Ausweisleser möglich.

SICHTFLÄCHEN

Leichtmetallteile

- Naturton eloxiert
 - farbig eloxiert
- pulverbeschichtet nach RAL

Edelstahl

- seidenmatt, geschliffen
- glänzend

Weitere Ausführungen auf Anfrage. Gerne fertigen wir Karusselltüren zusammen mit Metallbauelementen gemäß Ihrem Entwurf nach Maß an.

Bitte fragen Sie uns auch nach unseren speziellen Zutrittskontrollprodukten, sowie nach Konzepten und Lösungen für den Eingangsbereich von Gebäuden.

AUFBAU

- vierflügelig 180° (Standard)
- dreiflügelig 120°

Türflügelkreuz

Durchgangshöhe 2100, Verglasung ESG, Bügelgriffe schwarz, Riegelschloss zum Feststellen für bauseitigen Profilzylinder

- ohne Mittelpfosten, Profil T25
- mit umlaufendem Rahmen, T40
- Erhöhung der Durchgangshöhe (bis max. 3400)
- faltbare Türflügel (mit Mittelsäule), ohne Aufwand sofort faltbar, wahlweise in T25 oder T40



- Überwachung Türflügelkreuz verriegelt (in Fußboden)
- Edelstahl- oder Sondergriffe

Korpuseitenteile aus Glas

- Wandanschlüsse

Korpusoberteil

Glasdecke aus VSG

- **Nachtverschlusschiebeflügel**
Verglasung VSG 8, außenlaufend, für bauseitigen Profilzylinder
 - Rückmeldung „geschlossen“ oder „geschlossen und verriegelt“

Bodenbelag bauseits

- Gummi mit Noppen
- Sauberlaufzone
- Reinstreifermatte

FUNKTION

- manuell, leichtgängig
 - Auftourbremse
- Positionierantrieb: dreht die Flügel mit geringer Kraft bis alle Dichtbürsten anliegen, manuelles Auftouren auf Durchtrittsgeschwindigkeit
 - automatische Verriegelung
- Komfortantrieb: dreht mit Durchtrittsgeschwindigkeit, empfehlenswert bei großen oder schweren Türflügeln
 - automatische Verriegelung
 - Sensoren für automatischen Loslauf, verschiedene Typen

Personensicherheit

Bei manuell oder Positionierantrieb: keine Sicherheitseinrichtungen nötig
Bei Komfortantrieb: Begrenzung der Motorkräfte nach prEN 12650. Sicherheitsleisten überwachen die Hauptschließkanten.

- zusätzliche Sensor- und Kontaktleisten

Gebäudesicherheit

zuverlässige Verriegelung

- durchwurfhemmendes Glas (P4A)

Bei Stromausfall

- frei drehbar
- verriegelt
(Durch die patentierte Grenzpunktverriegelung werden keine Personen eingeschlossen.)

Talos RDR-S01

Karusselltür

ELEKTRIK

Positionierantrieb

Versorgung: 230 VAC, 50 Hz, 80 VA, Steuerspannung 24 VDC
Einstellmöglichkeiten (Potentiometer): Motorschutzzeit, Auftourschwelle, unterschiedliche Motorlaufzeiten für Gesunde und Behinderte

Komfortantrieb

Versorgung: 100 - 240 VAC, 50 Hz, 200 VA, Steuerspannung 24 VDC
Vielfältige Einstellmöglichkeiten: mit PC (RS 232) oder Handparametriergerät, z. B. Vmin, Vmax, Time Out. Parametrierbare Ein- und Ausgänge. Anschlussbuchse zum Parametrieren mit PC leicht zugänglich im Eckprofil.

Steuerungen in den Antrieben integriert

MONTAGE

Manuelle Anlagen

- auf Fertigfußboden (FFB) bei Aufstellung im Innenbereich
- Edelstahlbodenelement auf Rohfußboden (RFB), X = 60 - 500 mm, zum Einlegen des Bodenbelags, Estrich und Bodenbelag 22 mm bauseits
 - Edelstahlblecheinlage: zum Auflegen des Bodenbelags (anstelle Estrich)
 - gelochtes Edelstahlblech: zum Bodenbelag auflegen, Gefälleestrich und Wasserablauf bauseits
 - Edelstahlwanne
 - Dichtfolie in der Fassadenebene oder am Außenradius
 - Bodenbelag

Anlagen mit Antrieb

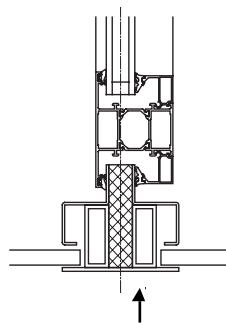
- auf Fertigfußboden Unterflurantrieb: Antrieb an Decke der unteren Etage
- Antrieb in Bodengrube: in Edelstahlbodenelement integriert, Einlegeblech für bauseitigen Bodenbelag 22 mm. Optionen Bodenelement siehe oben

Detailzeichnungen zu Anschlussvarianten und für Bodenbaugruppen auf Anfrage.

OPTIONEN

- Außendurchmesseränderung (Abweichung vom Standard)
- Behindertentaster
- Not-Aus-Schalter zum bauseitigen Einbau
- Konsolen am Eckpfosten, in RAL 9006 (Weißaluminium)
 - B/T/H 94/94/65, Unterputzdose Ø 65, aus Kunststoff
 - B/T/H 140/180/110, aus Alu
 - B/T/H 140/365/110, aus Alu
- Bedieneinheit OPL 01/02, grau
 - 4 Funktionen (OPL 02)
 - 6 Funktionen (OPL 01), für Komfortantrieb
- Aufputzgehäuse
 - Zwei- oder Dreifachausführung
- Bedieneinheit OPL 03 mit Schlüsselschalter, Aluminium Naturton, 6 Funktionen
 - Edelstahl geschliffen
- Schlüsseltaster oder -schalter für bauseitigen Profilhalbzylinder oder Kabazylinder

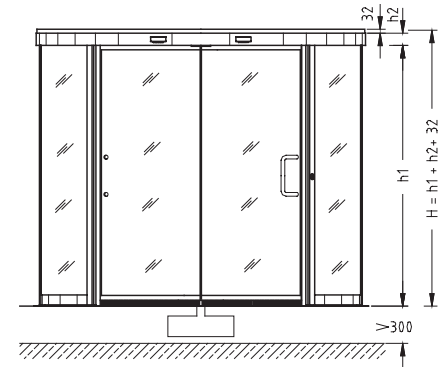
OBERER ANSCHLUSS (Beispiel)



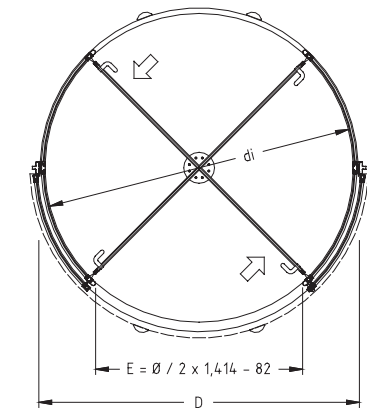
Konsequenter Wärmeschutz durch thermische Trennung der Korpusaußenteile in der Fassadenebene

ANSICHT

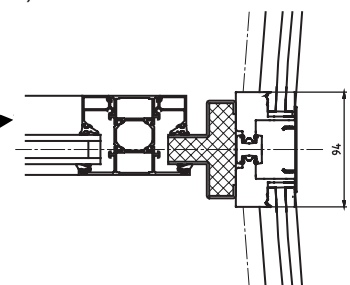
Vierflügelig 180°, ohne Mittelpfosten, Antrieb in Bodengrube, Nachtverschlussstüren, Loslaufsensoren



GRUNDRISS



SEITLICHER ANSCHLUSS (Beispiel)



ABMESSUNGEN alle Maßangaben in mm
Bei 120°-Anlagen gilt: $E = di/2 - 112$

Standardmaße	h1 und h2 steigen in Schritten von 100. Alle Zwischengrößen sind optional erhältlich.						
	2000	2200	2400	2600	2800	3000	3200
di = Innen-Ø	2000	2200	2400	2600	2800	3000	3200
D = Außen-Ø	2100	2300	2500	2700	2900	3100	3300
E = Eingangsbreite 120*	1302	1443	1585	1726	1868	2009	2150
E = Eingangsbreite 180*	1332	1474	1615	1756	1897	2049	2180
H = Gesamthöhe	mindestens 2230						
h1 = Durchgangshöhe	mindestens 2100 (Empfehlung), max. 3400						
h2 = Korpusoberteil	mindestens 98						

* bei Sicherheitsabstand 40 mm

Abweichende Maße bei verstärkter Ausführung!

- alternativ
 - optional
- Technische Änderungen vorbehalten