

Talos CSD-C01 Rundschiebetüren



PRINZIP

Elegante und platzsparende Anordnung automatischer Rundschiebetüren zu einer funktionellen Windfangschleuse. Konsequente Wärmedämmung durch thermisch getrennten Fassadenanschluss.

SICHTFLÄCHEN

Leichtmetallteile

- eloxiert
- pulverbeschichtet
- Farbtöne nach RAL

Edelstahl

- seidmatt
- glänzend

Weitere Ausführungen auf Anfrage. Gerne fertigen wir Rundschiebetüren zusammen mit Metallbauelementen gemäß Ihrem Entwurf nach Maß an.

Bitte fragen Sie uns auch nach unseren speziellen Zutrittskontrollprodukten, sowie nach Konzepten und Lösungen für den Eingangsbereich von Gebäuden.

AUFBAU

Korpusoberteil

- metallverkleidet
- wasserdichte Abdeckung der Außenseite
- Wasserwanne und Speier

Korpuswände

- metallverkleidet
- mit Glasfüllung

Türflügel

- metallverkleidet
- mit Glasfüllung

Bodenbelag

- bauseits
- Gumminoppenbelag
- Trapezkammermatte
- Reinstreifermatte

Individuelle Lösungen auf Anfrage

FUNKTION

Über Bedientableau ist jedes Flügel-paar separat einstellbar:

Handbetrieb

Die Türflügel sind frei und können von Hand verschoben werden.

Offen

Die Türflügel öffnen und bleiben offen.

Automat (Sommer)

Automatischer Betrieb.

Die Türflügel sind nicht verriegelt.

Automat (Winter)

Automatischer Betrieb mit reduzierter Öffnungsweite.

Die Türflügel sind nicht verriegelt.

○ Nachtbetrieb

Die Türflügel sind verriegelt. Nur der Schlüsseltaster außen oder die Drucktaste innen werden als Öffnungsbefehl akzeptiert.

- Schleusenfunktion der Türen, jeweils nur ein Flügel-paar öffnet gleichzeitig

- Zutrittskontrolle mit Ausweislesern

Talos CSD-C01

Rundschiebetüren



FUNKTION (Fortsetzung)

Bei Stromausfall

Die Funktionsbereitschaft der beiden äußeren Türflügel ist für 30 Minuten mittels Batteriebetrieb gewährleistet.

- Türflügel innen batteriebetrieben

Flucht- und Rettungswegtechnik

TÜV geprüfte redundante Bauelemente.

Energiespeicher für sicheres einmaliges Öffnen.

Anschluss an Nottaster oder Brandmeldezentrale.

ELEKTRIK

Steuerung in der Anlage integriert

Versorgung: 230 V AC 50 Hz,
2 x 13 A

Exportvarianten auf Anfrage

MONTAGE

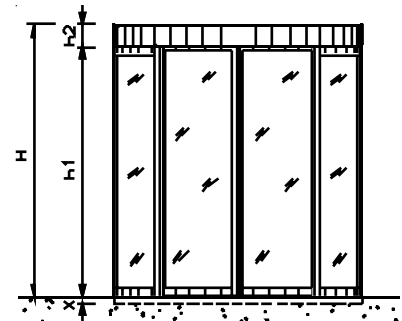
- auf Rohfußboden (RFB)
 - auf vorab montiertem Bodenring
 - Anschluss an bauseitige Entwässerung

Detailzeichnungen zu Anschlussvarianten und für Bodenbaugruppen auf Anfrage.

OPTIONEN

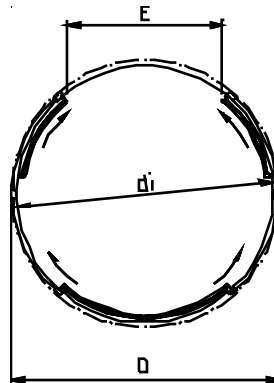
- verstärkte Ausführungen gegen Vandalismus, Einbruch und Angriff
- Außenkorpus
- Innenkorpus
- Handriegelung
- Beleuchtung
- Heizung - Luftschleiergerät

ANSICHT

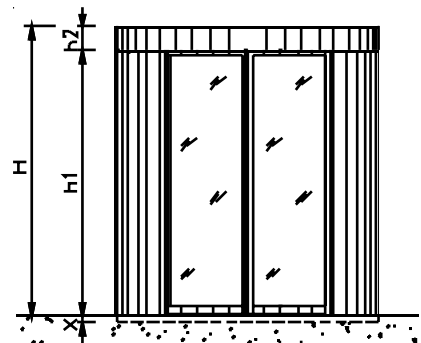


Korpusseitenteile als Rahmen mit Glasfüllung.

GRUNDRISS

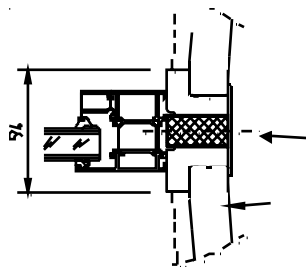


ANSICHT

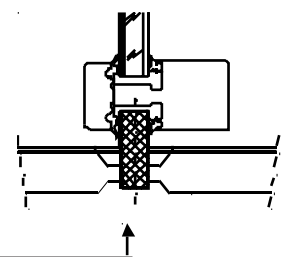


Korpusseitenteile metallverkleidet

SEITLICHER ANSCHLUSS



OBERER ANSCHLUSS



Konsequenter Wärmeschutz durch thermische Trennung der Korpusaußenteile in der Fassadenebene

ABMESSUNGEN

(alle Maßangaben in mm)

Alle Zwischenmaße in 100er Schritten möglich!

D Außen Ø	2100	2500	2900	3300	3700	4100
di Innen Ø	2000	2400	2800	3200	3600	4000
E Eingangsbreite	1200	1450	1720	1980	2240	2500
H Gesamthöhe	mindestens 2300					
h1 Durchgangshöhe	mindestens 2100 (Empfehlung)					
h2 Korpusoberteil	mindestens 200					
X = FFB - RFB	mindestens 60					

- alternativ
- optional

Technische Änderungen vorbehalten