



**KABA**<sup>®</sup>

# Kaba Hotellösungen

Das Oracode 660 ist ein elektronisch gesteuertes kabelloses Zutrittskontrollsystem. Der generierte Code beinhaltet die Raumnummer und die definierte Zutrittszeit. Der Hotelier ist mit der entsprechenden Software „Winkey“ in der Lage einen Öffnungs-Code zu generieren. Der PC/Laptop oder das optionale mobile Psion Workabout gestattet die einfache einmalige Programmierung und das Auslesen der Öffnungsvorgänge.

# Oracode 660 - die elektronische Zutrittskontrolle

## Die Vorteile

Zutrittskontrolle durch:

- Variable Verfallzeiten der Benutzercodes
- 8 Hierarchieebenen in der Codevergabe
- Einfache und schnelle Installation
- Speicherung der letzten 400 Öffnungen
- Optimale Sicherheit

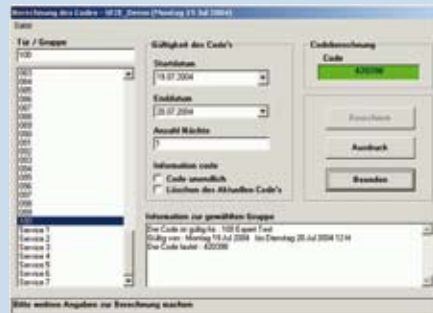
## Einfache Benutzung und Funktionalität durch

- schnelle Generierung des Codes durch die Software Winkey
- Datenkommunikation zum PC oder Psion Terminal durch verschlüsselte Infrarotschnittstelle

Das Oracode 660 benötigt keine Verkabelung und wird mit 3 Standard 1,5 V AA Batterien versorgt. Die Eingabe des korrekten Codes wird visuell und akustisch am Schloss angezeigt. Ein Personenbezogener Code ist möglich. Es lassen sich Benutzerebenen für z. B. Gast, Personal oder Hotelleitung sowie die Bestimmung der Zutrittszeiten in Form eines Zeitfensters festlegen

## Die Software Winkey

- Konfiguration der Schließungen
- Berechnung und Verwaltung der Codes
- Zuweisung der Nutzungsrechte
- Definition der Zeitfenster
- Auslesen und Analyse des Schloss-Audits
- Lauffähig unter MS Windows NT4, 2000 und XP



## Das portable Psion Terminal

Das optional erhältliche, autarke Programmierterminal ermöglicht die Programmierung und Parametrierung der Schlösser an der Tür.

## Der Check-In Automat

In Kombination mit dem Check-In Terminal Estrela 2 und der PMS Software Hotelus ergibt sich ein automatischer Ablauf des Zimmerverkaufs mit Zahlungsfunktion und Codevergabe am Automaten.



Das Oracode 660 ist erhältlich in den Ausführungen:

- Chrom matt
- Messing matt