



KABA®

Modernisierungs-Packs

Kentaur Drehkreuze DK 2/2 ZB (90° / 120°)



Modernisierung

Kaba Produkte und Anlagen sind weltweit installiert und werden täglich genutzt. Der lange Lebenszyklus dieser Anlagen ist einerseits auf einen hervorragenden Kundendienst, optimale Instandhaltung und eine hohe Produktqualität zurückzuführen. Andererseits sind diese Zugangssysteme sehr häufig mit sensiblen und komplizierten Gebäude- und Konstruktionschnittstellen vernetzt. Ein Austausch Alt gegen Neu ist oftmals zeit- und kostenaufwendig. Die Alternative heißt Um- bzw. Nachrüstung.

Anhand dieser Broschüre wollen wir Ihnen aufzeigen, wie Sie mit einem Modernisierungs-Pack die Funktionsfähigkeit Ihres Kentaur Drehkreuzes auf lange Zeit weiterhin gewährleisten können.

Energieeinsparung durch Kentaur Modernisierungs-Packs

Die Modernisierungs-Packs FTS-U01 und FTS-U02 enthalten alle für eine Um- bzw. Nachrüstung erforderlichen Ersatzteile. Desweiteren sind optionale Elektronik-

bauteile aufgelistet. Allein der Austausch des Antriebsaggregats verlängert die Lebensdauer eines Drehkreuzes um viele zusätzliche Jahre und bringt eine Energieeinsparung von bis zu 80 Prozent. Mit dieser einfachen, schnellen und im Vergleich zu einer Neuanschaffung kostengünstigen Maßnahme stellen Sie die Funktionsfähigkeit Ihrer Zugangskontrollanlage auf lange Zeit weiterhin sicher.

Die Modelle



Die seit 1984 vertriebenen Kentaur Drehkreuz-Modelle DK 2/2 (90°/120°) sind äußerst robust, unterliegen aber wie alle Produkte mit mechanischen Funktionen einem gewissen Verschleiß, der im Laufe der Zeit die Funktionsfähigkeit der Anlage beeinflussen kann.

Mit den Modernisierungs-Packs FTS-U01 und FTS-U02 bieten wir Ihnen die Möglichkeit, einfach, schnell und kostengünstig Ihr/e Drehkreuz/e zu modernisieren und so auf lange Sicht die Funktionalität Ihrer Zutrittskontrollanlage zu gewährleisten.



Kentaur DK 2/2 ZB (90°/120°)

Modernisierungs-Packs FTS-U01 und FTS-U02


Pack-Beschreibung /-inhalt	Bestell-Nr.	EUR
Modernisierungs-Pack FTS-U01 Antriebsaggregat 90° mit abgesetzter Steuerung,	19087077	3.500,00
 abgesetzten Netzteil und I/O-Platine als Übergabestelle (inklusive 5 Meter Kabel), Typ 2 - Ein- und Ausgang elektronisch gesteuert, Bewegung motorisch; Servopositionsantrieb.		
Montage und Inbetriebnahme (pauschal)		800,00
Sonderleistungen (Tableauanschluss, Zusatzarbeiten usw.) sowie An- und Abfahrtkosten sind nicht im Pack-Preis enthalten. Die Berechnung erfolgt nach Aufwand.		
	Pack-Preis	4.300,00
Modernisierungs-Pack FTS-U02 Antriebsaggregat 120° mit abgesetzter Steuerung,	19087069	3.500,00
 (inklusive 5 Meter Kabel), Typ 2 - Ein- und Ausgang elektronisch gesteuert, Bewegung motorisch; Servopositionsantrieb.		
Montage und Inbetriebnahme (pauschal)		800,00
Sonderleistungen (Tableauanschluss, Zusatzarbeiten usw.) sowie An- und Abfahrtkosten sind nicht im Pack-Preis enthalten. Die Berechnung erfolgt nach Aufwand.		
	Pack-Preis	4.300,00

Optionen

Beschreibung	Bestell-Nr.	EUR
I/O Zusatzplatine ETS21 Die Grundplatine ETS 21cc hat vier potentialfreie Eingänge (Einzelfreigabe Einlass/Auslass, Freischalten und Blockieren) und fünf potentialfreie Meldungen (Bereit Einlass/Auslass, Drehmeldung Einlass/Auslass, Störung). Die I/O Zusatzplatine hat je sechs zusätzliche potentialfreie Ein- und Ausgänge für den Anschluss von bauseitigen Komponenten (z. B. Bedienpult). Inklusiv Distanzbolzen ETS 21 Befestigungssatz. Je 4 Stück, SW 5,5 Stahl verzinkt M3 x 18,M3 x 8, M3 x 35. Für den Einbau der I/O Platine ETS 21 erforderlich.	19084051 19087020	296,90
Zufallsgenerator Ohne Leuchte, mit durchschnittlicher relativer Auswahlhäufigkeit frei parametrierbar (Verknüpfung bei Mehrfachanlagen auf Anfrage).	19080321	132,00
Zufallsgenerator Hupe Bei Anlagen mit externer Steuerung nicht in der Anlage integrierbar.	19080323	164,00

Preise in Euro zzgl. MwSt.

Optionen

Beschreibung	Bestell-Nr.	EUR
Bedieneinheit OPL 05  Für Einbau in Unterputzdose mit Einzeleinbaurahmen grau. Außenabmessungen: 80 mm x 80 mm. Folientastatur mit sechs Punkttaster und sechs LED grün. Anlagenspezifisch parametrierbare Funktionen.	19084434	263,00
Sternverteiler Zum Anschluss von max. vier OPL 05 oder I/O Platinen für die Ansteuerung von max. acht vernetzten Anlagen.	19081800	158,00
Steckernetzteil 24 VDC / 1A Zur Versorgung externer Knoten (z.B. OPL05, I/O Zusatzplatine ETS 21), Erfordernis auf Anfrage.	19081868	62,00

Preise in Euro zzgl. MwSt.



Bestellung

Stück	Bezeichnung	Bestell-Nr.	Preis/EUR
	Modernisierungs-Pack FTS-U01	19087077	4.300,00
	Antriebsaggregat 90° mit abgesetzter Steuerung. Montage und Inbetriebnahme (pauschal). Ohne Sonderleistungen sowie An- und Abfahrtkosten. Berechnung erfolgt nach Aufwand.		
	Modernisierungs-Pack FTS-U02	19087069	4.300,00
	Antriebsaggregat 120° mit abgesetzter Steuerung. Montage und Inbetriebnahme (pauschal). Ohne Sonderleistungen sowie An- und Abfahrtkosten. Berechnung erfolgt nach Aufwand.		
	Optionen		
	I/O Zusatzplatine ETS21 inkl. Distanzbolzen Befestigungssatz	19084051	296,90
	Zufallsgenerator	19080321	132,00
	Zufallsgenerator Hupe	19080323	164,00
	Bedieneinheit OPL 05	19084434	263,00
	Sternverteiler	19081800	158,00
	Steckernetzteil 24 VDC / 1A	19081868	62,00

Preise in Euro zzgl. Mwst.

Bestellkarte

Ihr Modernisierungsvorschlag hat uns überzeugt. Hiermit bestellen wir rückseitig aufgeführte Positionen:

Firma: _____

Name: _____

Straße: _____

PLZ / Ort: _____

Telefon: _____

Datum/Unterschrift: _____

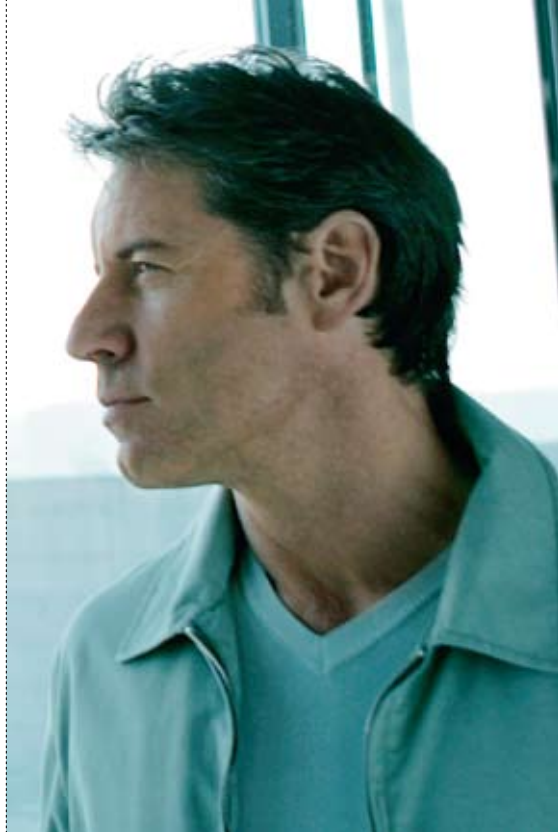
Wir haben noch Fragen. Bitte vereinbaren Sie einen Gesprächstermin.

Bitte
ausreichend
frankieren

Bestellkarte

Kaba GmbH

Philipp-Reis-Straße 14
63303 Dreieich



Technische Änderungen vorbehalten!
Bestell-Nr. PROS MODERNISIERUNG KENTAUR 11/09

The logo for KABA, featuring the word "KABA" in a bold, stylized, sans-serif font with a registered trademark symbol (®) to the upper right of the letter "A". The logo is white and is set against a dark blue rectangular background.

Kaba GmbH
Philipp-Reis-Straße 14
63303 Dreieich
Telefon +49 6103 9907-0
Fax +49 6103 9907-133

www.kaba.de